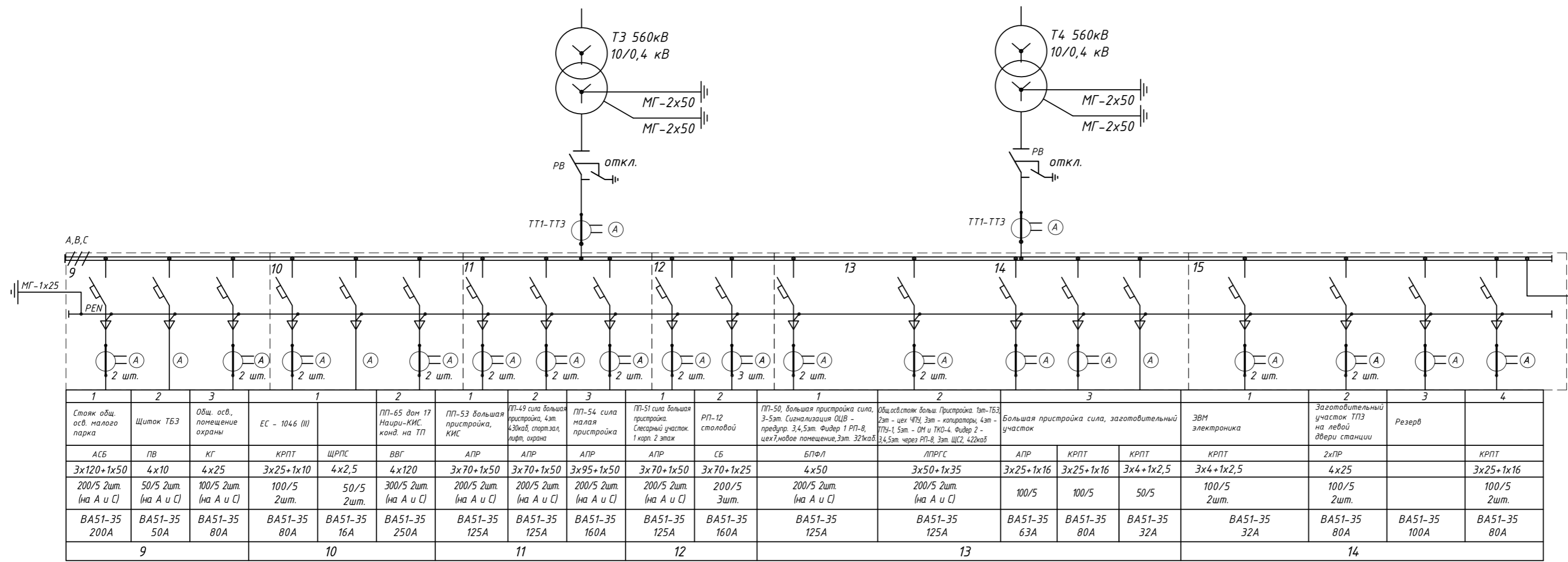


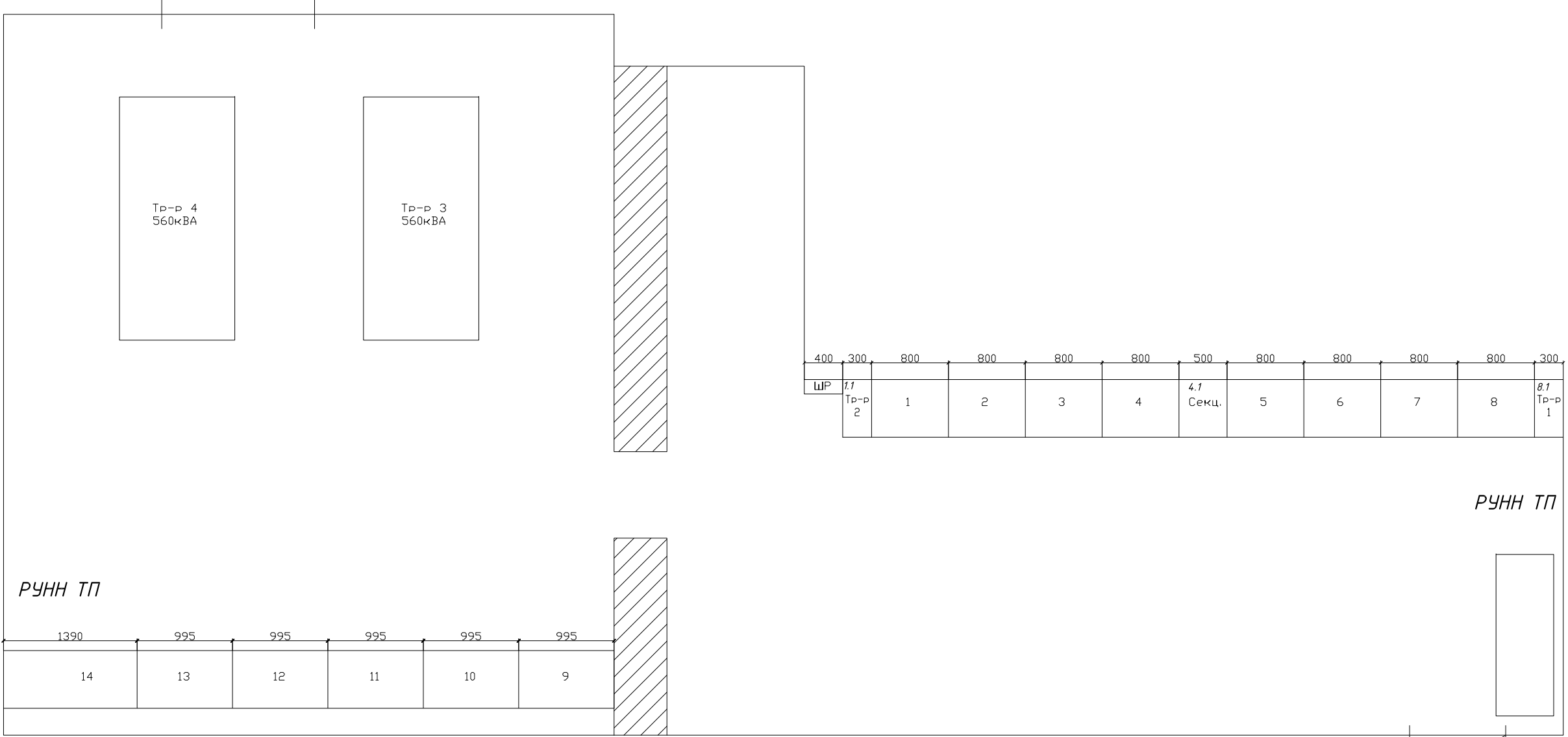
№ фидера	1	2	3	4	1	2	3	4
Линия	Щит осв. Вых. планов. отдел	ПП-56 генератор 1 корпус, 1 этаж	ПП-58 сила 1 корпус 2 этаж	ПП-60 з корпус 1 этаж РП-34 ОТС	ПП ВН осв. общий стояк левый боковой пристройка	ПП 52 Вент.мотор 1 корпус 1 этаж	АРГ-булавая сварка 1 корпус 2 этаж, кан 240	Кард.В. 1эт. РП-16 медсанчасть, РП-16 Гальв. от РП-1, РП-2 на уч.ЧЭС от РП-1
Марка	КУПЭР	КРПТ	ВВГнгLS	КРПТ	ЛПРС	ПРГ	КРПТ	БПФЛ
Сечение	4x50	3x70+1x35	5x25	3x70+1x35	3x70+1x25	3x95+1x70	3x35+1x16	3x70+1x35
Трансформатор тока Т-0,66	150/5 1шт.	200/5 1шт.	100/5 1шт.	200/5 1шт.	200/5 1шт.	200/5 1шт.	100/5 1шт.	200/5 1шт.
Автоматический выключатель	ВА51-35 125А	ВА51-35 160А	ВА51-35 80А	ВА51-35 160А	ВА51-35 160А	ВА51-35 200А	ВА51-35 100А	ВА51-35 32А
N панели	1				2			

1	2	3	4	1	2	3	4	1	2	3	4	
Термичка РП-4 РП в столовой мастерской, питание РП-3	ПП-47 1 корпус Сила 4,5 этаж	Термичка РП-5	Компрессор	Вальк.конт.под. вальк.РП-кара. вальк. на РП-1, РП-2, РП-3, РП-4, РП-5, РП-6, РП-7, РП-8, РП-9, РП-10, РП-11, РП-12, РП-13, РП-14, РП-15, РП-16, РП-17, РП-18, РП-19, РП-20, РП-21, РП-22, РП-23, РП-24, РП-25, РП-26, РП-27, РП-28, РП-29, РП-30, РП-31, РП-32, РП-33, РП-34, РП-35, РП-36, РП-37, РП-38, РП-39, РП-40, РП-41, РП-42, РП-43, РП-44, РП-45, РП-46, РП-47, РП-48, РП-49, РП-50, РП-51, РП-52, РП-53, РП-54, РП-55, РП-56, РП-57, РП-58, РП-59, РП-60, РП-61, РП-62, РП-63, РП-64, РП-65, РП-66, РП-67, РП-68, РП-69, РП-70, РП-71, РП-72, РП-73, РП-74, РП-75, РП-76, РП-77, РП-78, РП-79, РП-80, РП-81, РП-82, РП-83, РП-84, РП-85, РП-86, РП-87, РП-88, РП-89, РП-90, РП-91, РП-92, РП-93, РП-94, РП-95, РП-96, РП-97, РП-98, РП-99, РП-100	ПП-61 корп.3, 1 этаж, РП-35 где АТС, чех 02, РП-	Автоматика	ПП-55 КИС 1 этаж	АПР	КРПТ	АПР	КРПТ	Стояк общ. осв. корп.1
БПФЛ	АСБ	АПР	АСБ	КГ	АСБ	ВВГ	СБ	АСБ	КРПТ	АПР	КРПТ	Компенсированная установка реактивной мощности
3x50+1x35	3x120+1x70	3x50	3x120+1x70	3x35+1x25	3x120+1x70	4x4	3x120+1x70	3x120+1x70	3x6+1x4	2x(3x50)	3x70+1x35	2x(3x50+1x35)
150/5 1шт.	200/5 1шт.	100/5 1шт.	200/5 3шт.	150/5 1шт.	200/5 3шт.	50/5 1шт.	200/5 1шт.	200/5 1шт.	50/5 1шт.	200/5 1шт.	200/5 3шт.	300/5 3шт.
ВА51-35 125А	ВА51-35 200А	ВА51-35 100А	ВА51-35 200А	ВА51-35 125А	ВА51-35 200А	ВА51-35 32А	ВА51-35 200А	ВА51-35 200А	ВА51-35 40А	ВА51-35 200А	ВА51-35 160А	ВА51-35 250А
5				6				7				8



1	2	3	1	2	3	1	2	1	2	3	1	2	3	4		
Стояк общ. осв. малого парка	Щиток ТБЗ	Общ. осв. помещения охраны	ЕС - 1046 (П)	ПП-65 дом 17 Науч.-КИС. канд. на ТП	ПП-53 Большая пристройка, КИС	ПП-49 сила Большая пристройка, 4эт. 43кв, стрелка, вальк. охрана	ПП-54 сила малая пристройка	ПП-51 сила Большая пристройка. Секторный участок 1 корпус 2 этаж	ПП-50 Большая пристройка сила, 3-5эт. Сигнализация ЦУБ - преобраз. 3x3,5кв Фидер 1 РП-8, Фидер 2 - Фидер 10, Фидер 11, Фидер 12, Фидер 13, Фидер 14, Фидер 15, Фидер 16, Фидер 17, Фидер 18, Фидер 19, Фидер 20, Фидер 21, Фидер 22, Фидер 23, Фидер 24, Фидер 25, Фидер 26, Фидер 27, Фидер 28, Фидер 29, Фидер 30, Фидер 31, Фидер 32, Фидер 33, Фидер 34, Фидер 35, Фидер 36, Фидер 37, Фидер 38, Фидер 39, Фидер 40, Фидер 41, Фидер 42, Фидер 43, Фидер 44, Фидер 45, Фидер 46, Фидер 47, Фидер 48, Фидер 49, Фидер 50, Фидер 51, Фидер 52, Фидер 53, Фидер 54, Фидер 55, Фидер 56, Фидер 57, Фидер 58, Фидер 59, Фидер 60, Фидер 61, Фидер 62, Фидер 63, Фидер 64, Фидер 65, Фидер 66, Фидер 67, Фидер 68, Фидер 69, Фидер 70, Фидер 71, Фидер 72, Фидер 73, Фидер 74, Фидер 75, Фидер 76, Фидер 77, Фидер 78, Фидер 79, Фидер 80, Фидер 81, Фидер 82, Фидер 83, Фидер 84, Фидер 85, Фидер 86, Фидер 87, Фидер 88, Фидер 89, Фидер 90, Фидер 91, Фидер 92, Фидер 93, Фидер 94, Фидер 95, Фидер 96, Фидер 97, Фидер 98, Фидер 99, Фидер 100	Общ.осв.общ. боль. Пристройка. 1эт-16,3 2эт - цех ЧПУ, 3эт - контроллеры, 4эт - РП-1, 5эт - ОН и РП-4, Фидер 2 - Фидер 3, Фидер 4, Фидер 5, Фидер 6, Фидер 7, Фидер 8, Фидер 9, Фидер 10, Фидер 11, Фидер 12, Фидер 13, Фидер 14, Фидер 15, Фидер 16, Фидер 17, Фидер 18, Фидер 19, Фидер 20, Фидер 21, Фидер 22, Фидер 23, Фидер 24, Фидер 25, Фидер 26, Фидер 27, Фидер 28, Фидер 29, Фидер 30, Фидер 31, Фидер 32, Фидер 33, Фидер 34, Фидер 35, Фидер 36, Фидер 37, Фидер 38, Фидер 39, Фидер 40, Фидер 41, Фидер 42, Фидер 43, Фидер 44, Фидер 45, Фидер 46, Фидер 47, Фидер 48, Фидер 49, Фидер 50, Фидер 51, Фидер 52, Фидер 53, Фидер 54, Фидер 55, Фидер 56, Фидер 57, Фидер 58, Фидер 59, Фидер 60, Фидер 61, Фидер 62, Фидер 63, Фидер 64, Фидер 65, Фидер 66, Фидер 67, Фидер 68, Фидер 69, Фидер 70, Фидер 71, Фидер 72, Фидер 73, Фидер 74, Фидер 75, Фидер 76, Фидер 77, Фидер 78, Фидер 79, Фидер 80, Фидер 81, Фидер 82, Фидер 83, Фидер 84, Фидер 85, Фидер 86, Фидер 87, Фидер 88, Фидер 89, Фидер 90, Фидер 91, Фидер 92, Фидер 93, Фидер 94, Фидер 95, Фидер 96, Фидер 97, Фидер 98, Фидер 99, Фидер 100	Большая пристройка сила, заготовительный участок	ЗВУ электроника	Заготовительный участок ТПЗ на левой двери станции	Резерв		
АСБ	ПВ	КГ	КРПТ	ЩРПС	ВВГ	АПР	АПР	АПР	СБ	БПФЛ	ЛПРС	АПР	КРПТ	КРПТ		
3x120+1x50	4x10	4x25	3x25+1x10	4x2,5	4x120	3x70+1x50	3x70+1x50	3x95+1x50	3x70+1x50	3x70+1x25	4x50	3x50+1x35	3x25+1x16	3x4+1x2,5		
200/5 2шт. (на А и С)	50/5 2шт. (на А и С)	100/5 2шт. (на А и С)	100/5 2шт. (на А и С)	50/5 2шт. (на А и С)	300/5 2шт. (на А и С)	200/5 2шт. (на А и С)	200/5 2шт. (на А и С)	200/5 2шт. (на А и С)	200/5 2шт. (на А и С)	200/5 3шт.	200/5 2шт. (на А и С)	100/5 (на А и С)	100/5 2шт.	100/5 2шт.		
ВА51-35 200А	ВА51-35 50А	ВА51-35 80А	ВА51-35 80А	ВА51-35 16А	ВА51-35 250А	ВА51-35 125А	ВА51-35 125А	ВА51-35 160А	ВА51-35 125А	ВА51-35 160А	ВА51-35 125А	ВА51-35 63А	ВА51-35 80А	ВА51-35 32А		
9			10			11			12			13			14	

Согласовано  
Инв. №подл. Подпись и дата Взам. инв. №

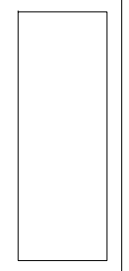


400	300	800	800	800	800	500	800	800	800	800	300
ШР	1.1 ТР-р 2	1	2	3	4	4.1 Секц.	5	6	7	8	8.1 ТР-р 1

1390	995	995	995	995	995
14	13	12	11	10	9

РУНН ТП

РУНН ТП

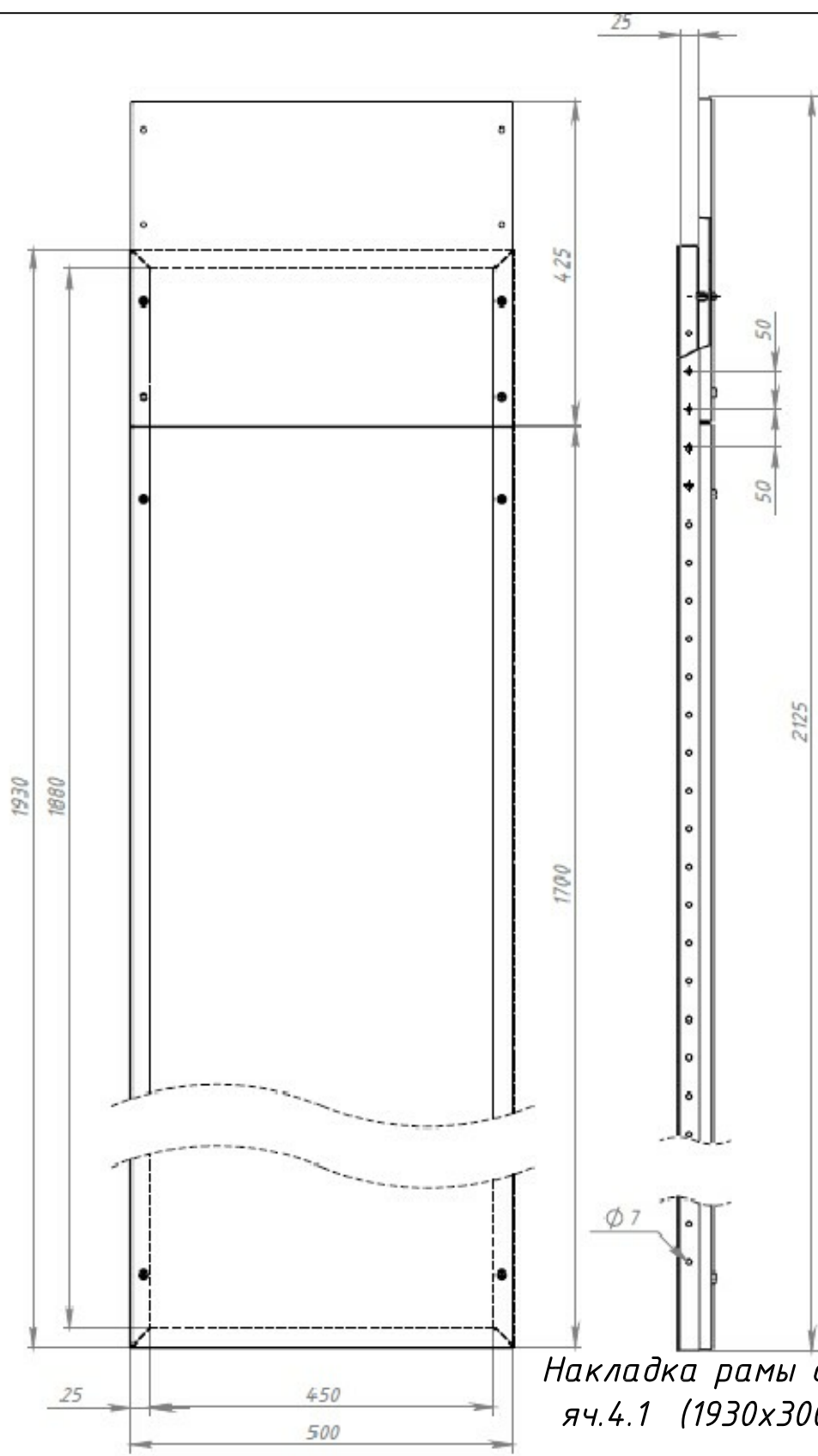


Согласовано

Инв. №подл. Подпись и дата Взам. инв. №

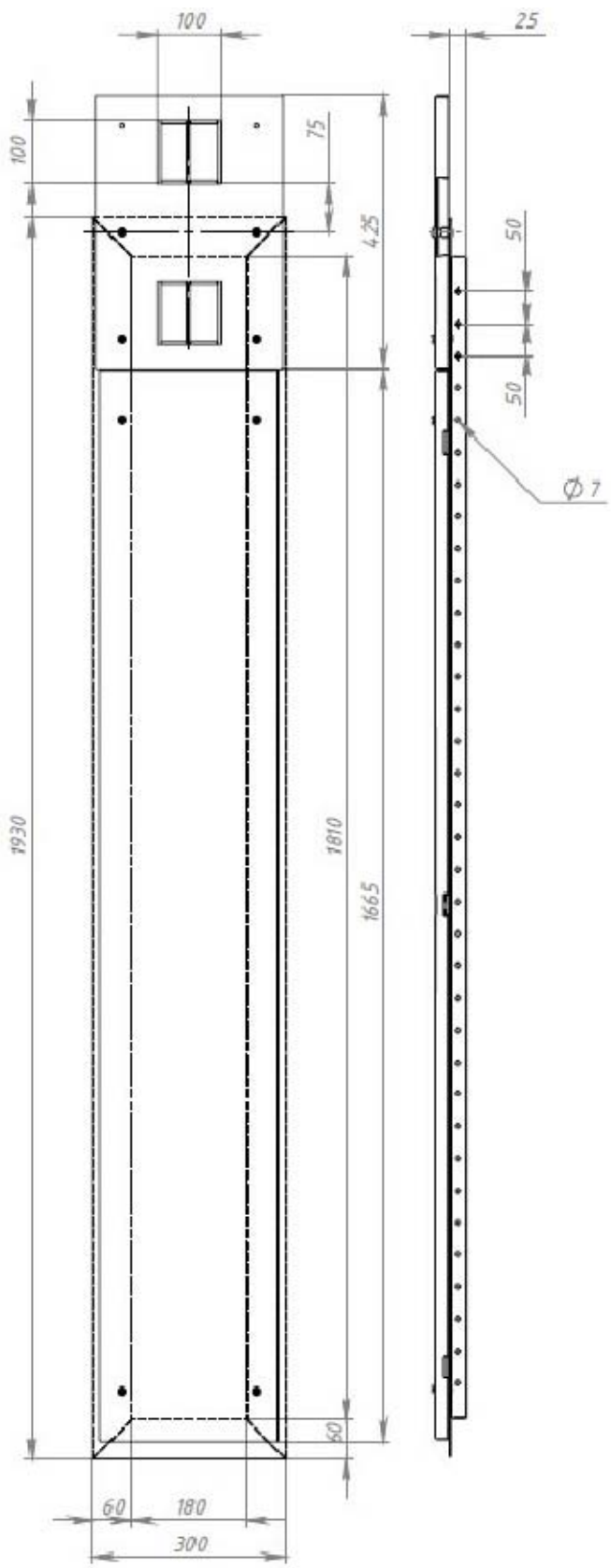
Согласовано

Инв. № подл.	Подпись и дата	Взамен инв. №



Накладка рамы доборная  
яч.4.1 (1930x300)

Согласовано



Накладка рамы доборная яч.1.1, яч. 8.1 (1930x300)

Инов. № подл.	Подпись и дата	Взамен инв. №

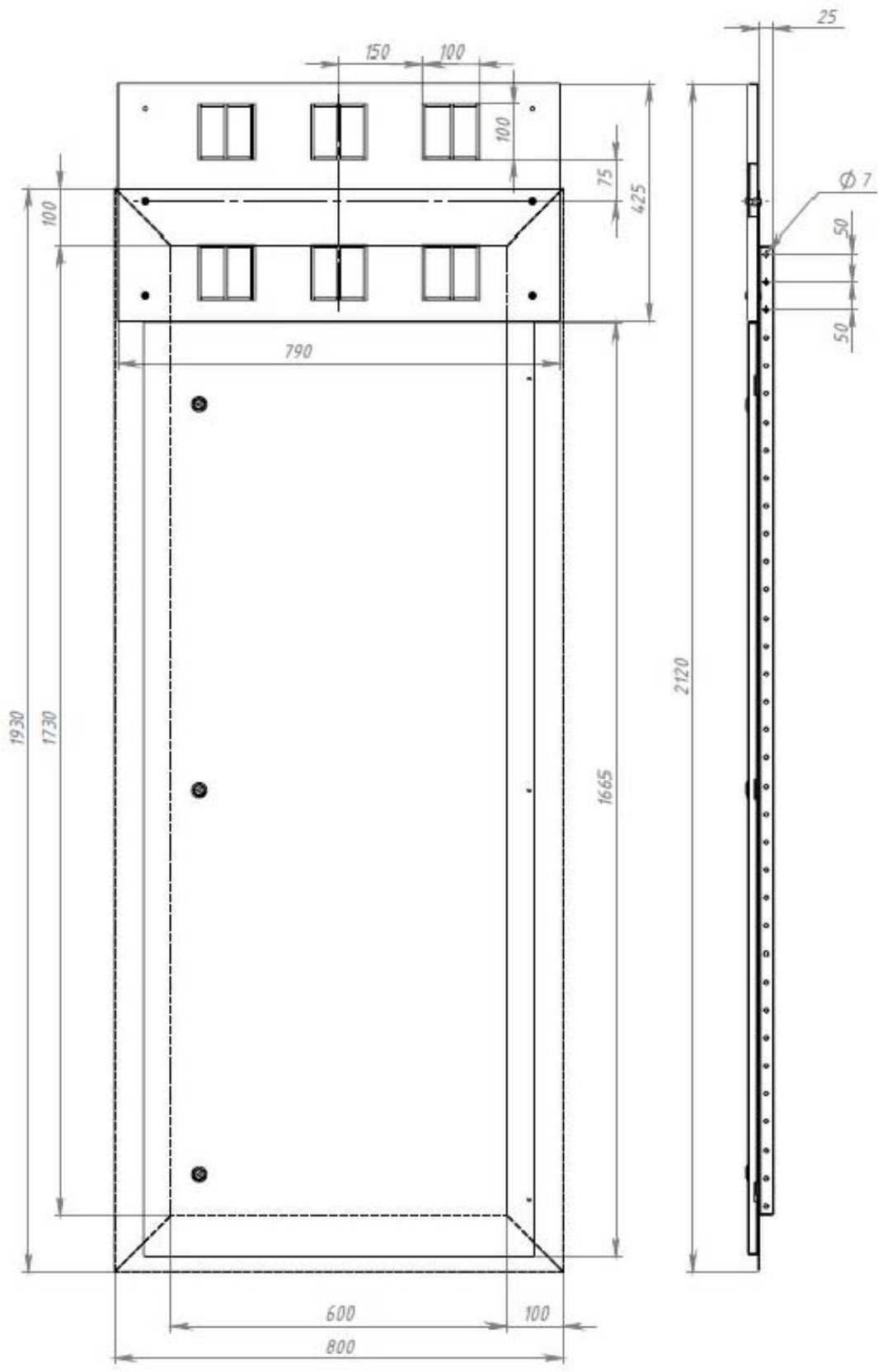
Изм.	Кол.уч	Лист	Док.	Подпись	Дата

Шифр: 04-03/18-ПР

ЭС

Лист
7.2

Формат: А4



Накладка рамы яч.1, 2, 3, 4, 5, 6, 7, 8 (1930x800)

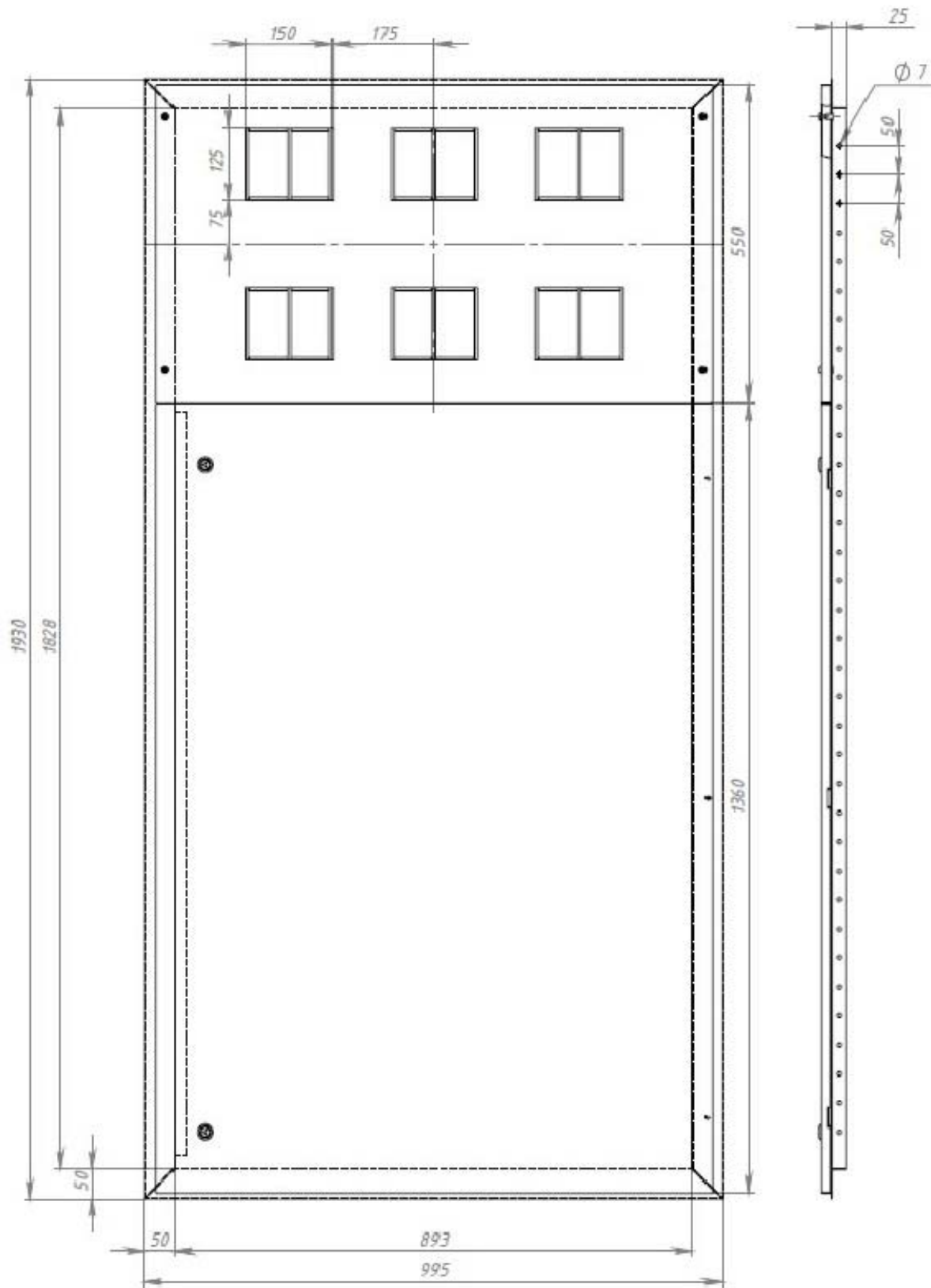
Согласовано	

Инв. № подл.	Подпись и дата	Взамен инв. №			
Изм.	Кол.уч.	Лист	Ндок.	Подпись	Дата

Шифр: 04-03/18-ПР

ЭС

Лист  
7.3



Накладка рамы яч.9, 10, 11, 12, 13 (1930x995)

Согласовано

Инв. № подл.	Подпись и дата	Взамен инв. №			

Изм.	Кол.уч	Лист	Ндок.	Подпись	Дата

Шифр: 04-03/18-ПР

ЭС

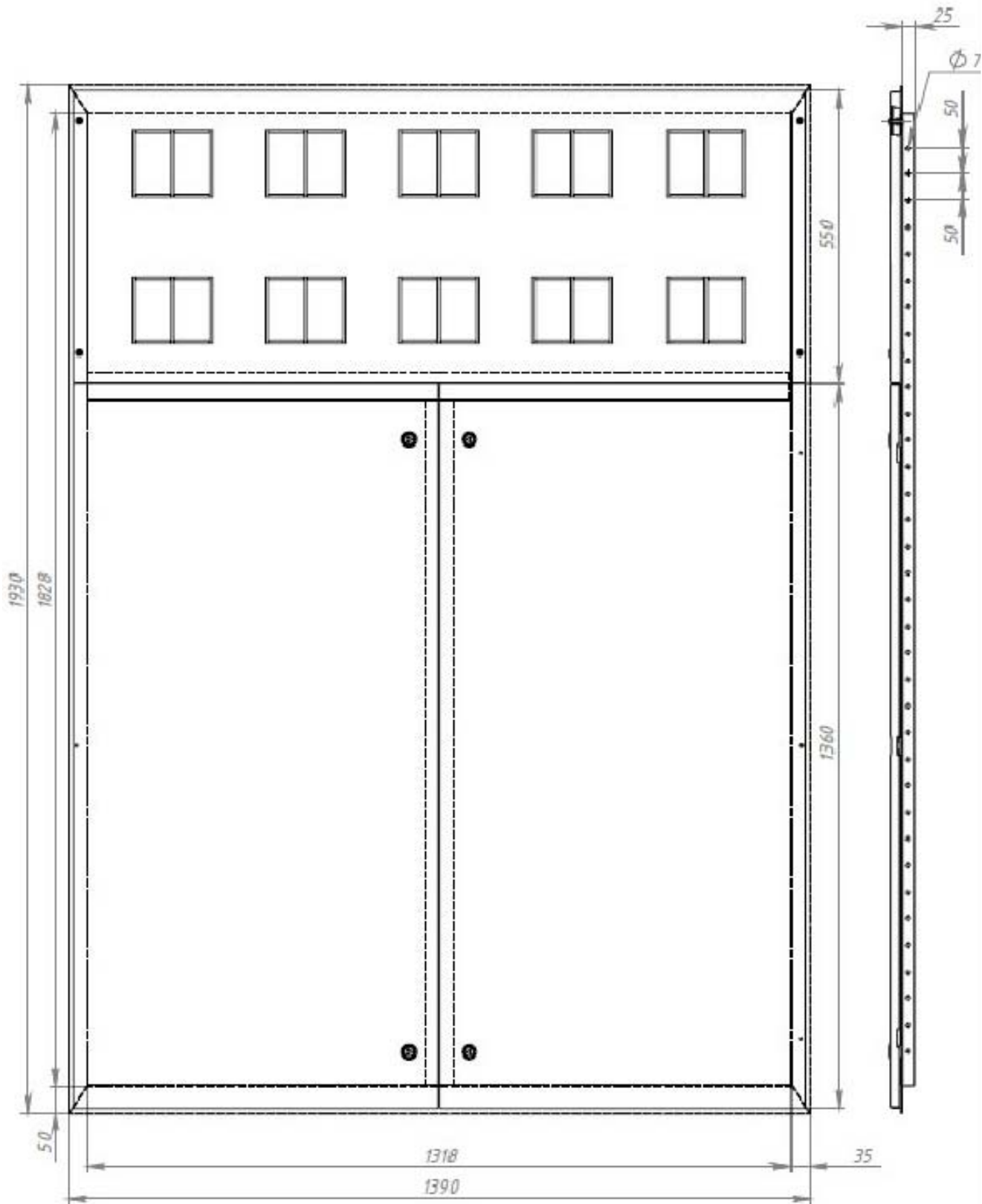
Лист
7.4

Согласовано

Взамен инв. №

Подпись и дата

Инв. № подл.



Накладка рамы яч. 14 (1930x1390)

Изм.	Кол.уч	Лист	Ндок.	Подпись	Дата

Шифр: 04-03/18-ПР

ЭС

Лист

7.5